

オプションツアーで
エスコンフィールドにも!



主催：株式会社 進学会

協力：ANA JAL JTB

- ①費用には、合宿費用、集合場所から合宿場所までの交通費、宿泊場所の宿泊料金、期間中の食事代などすべての費用が含まれております。
- ②合宿期間中に選択いただくオプションのレクリエーション費用（参加費・お土産代・食事代等）は別途費用となります。レクリエーションは選択されずに自習時間としていただいても構いません。

個人情報の取扱 夏合宿にお申し込みいただいた方は、申込の際に提出いただいた個人情報（氏名・性別・年齢）を必要な範囲内において旅行代理店等に提供いたします。

※取り消しをされる場合
お申し込み後、ご家庭の都合で参加を取り消される場合には、次に定める取消料をいただきます。納入いただいている費用から取消料を引いた差額を返金いたします。

(主に札幌の方で宿泊のみの取り消しとなる場合)

取消日	15日前～6日前	5日前～前日	当日	出発後
取消料	無料	費用の20%	費用の50%	費用の100%

(主に道内・本州の方で宿泊+JRの取り消しとなる場合)

取消日	15日前～8日前	7日前～2日前	前日	当日	出発後
取消料	費用の20%	費用の30%	費用の40%	費用の50%	費用の100%

(主に本州の方で宿泊+航空機の取り消しとなる場合)

取消日	20日前～8日前	7日前～2日前	前日	当日	出発後
取消料	費用の20%	費用の30%	費用の40%	費用の50%	費用の100%



小5生～高3生
の方対象

2026年度 進学会主催

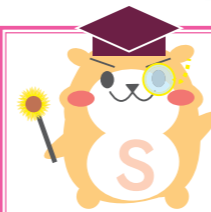
夏合宿 in 北海道

協力：ANA JAL JTB

道内・本州(小5～高3)

参加人数に限りがありますので先着順・定員になり次第締切

限定
小5-6生 70名
中1-2生 50名
中3生 100名
高校生 30名



継続生 **22,000円割引!** ※税込

合宿ポロシャツ・記念DVD もれなくプレゼント!

この夏は、勉強も思い出も最高のものにしよう！

進学会の「夏合宿」とは？

進学会は「第一志望校合格主義」を掲げ、皆さんの目標達成を応援しています。今年も「わかる」「できる」という喜び、そしてその先の「合格」という喜びを皆さんに実現していただけるよう夏合宿を行います。本部の枠を越え、同じ目標を持つ進学会生が集結し、学び、助けあい、お互いを刺激しあいながら第一志望校合格を実現させるための合宿です。この夏は、短期間で集中して学びましょう！



集中して学習できる環境をご用意

勉強場所は貸切の学校等



札幌市近郊の学校等を期間中貸切で使用します。広く快適な環境で集中して勉強することができます。小学生は北海道青少年会館で行います。

快適な宿泊施設



宿泊先は札幌市・近郊の宿泊施設。勉強の疲れを癒す快適な宿泊環境をご用意いたします。

全国のライバルたちと切磋琢磨



塾内テストの優秀者冊子で名前だけ見ていた全国のライバルたちと同じ場所で勉強します。お互いに競い合い合格力を高めましょう。

志望校合格がぐっと近づく

夏合宿の3つのポイント

受験への自覚と自信



全国の進学会生たちとの競い合い。情熱をもって指導に当たる講師とのふれあい。そんな環境の中で勉強をすることで、勉強の楽しさや向上心、受験生としての自覚、そして受験に向けた自信が身につきます。1日10時間近くの密度の濃い学習。「大変そうだけど頑張れた」。この経験が皆さんの大きな自信につながります。

学習に向かう姿勢と集中



勉強をしても成績が伸びない。そのように感じていませんか？学習において最も大切なことは集中力です。夏合宿という勉強だけに集中する経験。それが、皆さんの受験勉強に向けた姿勢を変えるきっかけになります。

受験に向けた必要な学力



受験に必要な公式や知識を徹底して暗記します。合否のカギを握る重要問題の対策。実際の入試問題への挑戦。飛躍的に成績が伸びる学習法の講演。受験に向けた必要な学力を身につけることができます。

この夏で、大きく飛躍！



1日10時間の勉強&学習法レクチャー



1日10時間の勉強を実現する学習プランです。進学会の一流講師の授業を体験。また飛躍的に伸びる学習法レクチャーも開催。

個別生対応のカリキュラムの実施



個別指導形式の夏合宿参加を希望する生徒のカリキュラムも準備。自分のペースで勉強を希望する方にお勧めです。

夏を満喫！オプションルツアー



オプションルツアーでは、夏ならではの楽しみを！集中して勉強した後の息抜きにミニレクリエーションも行います。

保護者の皆様、安心してお任せください。

- ①合宿中は看護師が帯同します。体調が優れない際は契約している病院で対応します。
- ②24時間体制で正社員が同行し、何かあった場合は迅速に対応します。
- ③食事は事前にアレルギー調査を実施します。過度のアレルギーの方は事前にご相談ください。
- ④ホテルは都会の喧騒を離れた札幌市内・近郊の宿泊施設。小学生は北海道青少年会館コンパス。
- ⑤宿泊環境は男女別です。女性スタッフが同行しますので、女子生徒の皆さんも安心です。
- ⑥飛行機はANA・JALを使用します。
- ⑦生徒の安全を第一に考え、感染症予防策を実施いたします。

